

PROPOSITION DE SERVICES

ACCOMPAGNEMENT ET MISE EN PLACE DU TRI ET DU RECYCLAGE DES DÉCHETS
FEB

OCTOBRE 2020



Servipac-Salazie

Spécialiste de la gestion des déchets



Take a waste

1



PROPOSITION DE VALEUR



« Honorer le Contrat d'engagement signé par les enseignes adhérentes de la FEB auprès de la Secrétaire d'État à la Transition écologique et solidaire. »

LES ATTENTES DE LA FEB

I. Mise en conformité avec les textes réglementaires en matière de gestion des déchets.



L'OFFRE DE SERVIPAC / TAKE A WASTE

Cartographie détaillée et audit in-situ pour recenser les volumes par qualité de gisements, identifier les pratiques actuelles au sein différentes enseignes adhérentes et **définir les ensembles les plus pertinents.**

II. Optimisation du tri des déchets in situ et réduction des tonnages et volumes de DIB.



Mise en place de dispositifs de tri performants et de schéma de collecte optimum. Responsabiliser les parties prenantes, clarifier la signalétique en salle et en cuisine et augmenter le niveau de formation des équipes.

III. Optimisation économique des prestations de gestion des déchets et réduction des coûts sous-jacents.



Organisation de grappes de collectes et choix des collecteurs de proximité les plus compétitifs. Optimisation des fréquences de tournées et des niveaux de remplissage des contenants.

IV. Assurer un meilleur suivi des tonnages et des volumes des différents gisements et consolider le registre des déchets au niveau de l'enseigne.



A chaque site et enseigne **son reporting et son registre des déchets Online**, tenu à jour par nos équipes., la consolidation des données au niveau de l'Enseigne et **un suivi régulier grâce à un Dashboard.**

« Honorer le Contrat d'engagement signé par les enseignes adhérentes de la FEB auprès de la Secrétaire d'État à la Transition écologique et solidaire. »

LES ATTENTES DE LA FEB

- V. Eviter de multiplier les intervenants et assurer des prix et une qualité de prestation sur le long terme.



L'OFFRE DE SERVIPAC / TAKE A WASTE

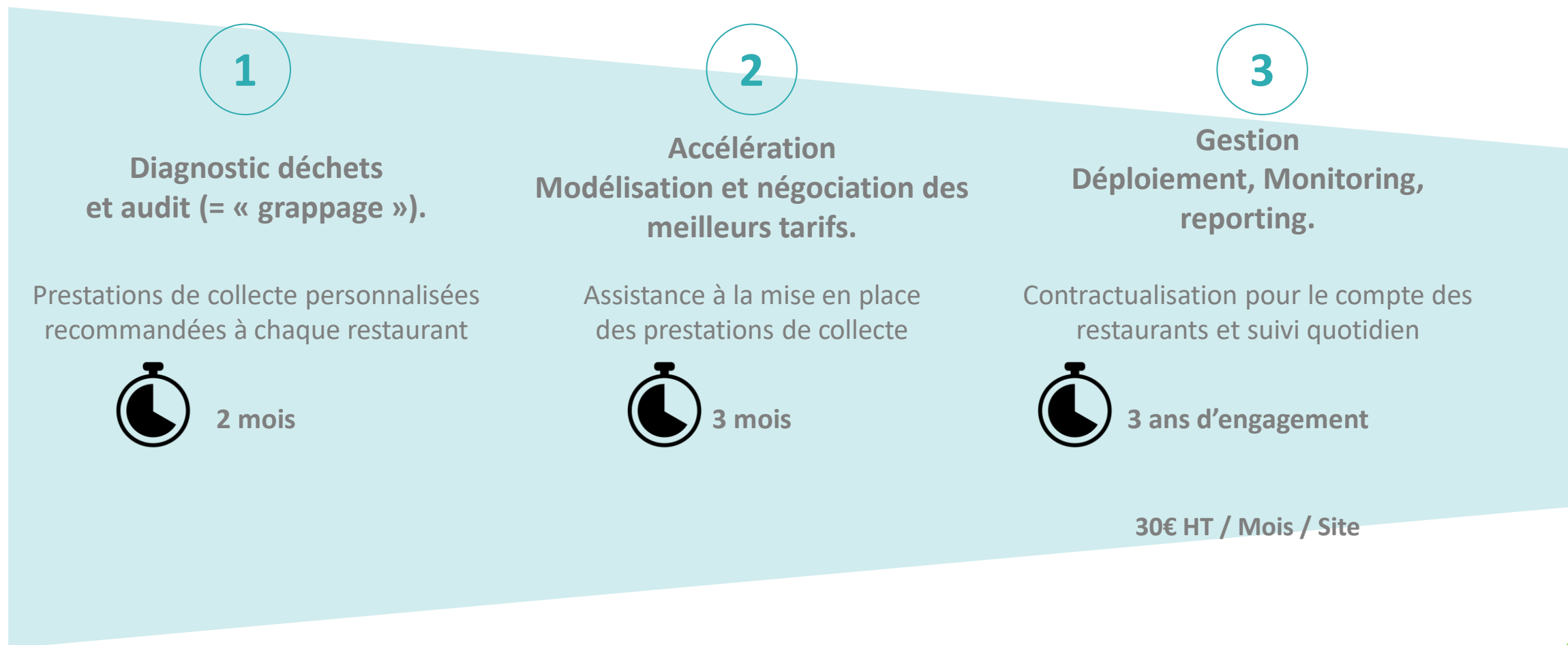
Servipac-Salazie assurera et pilotera quotidiennement et en direct la gestion des déchets des enseignes partenaires. Servipac mettra à disposition des enseignes des chargés de comptes uniques et dédiés afin d'assurer la réalisation et le suivi des collectes. C'est Servipac-Salazie qui portera la contrat auprès des industriels du recyclage.

2



MÉTHODOLOGIE PROPOSÉE

UNE APPROCHE MÉTHODOLOGIQUE DECLINÉE EN 3 PHASES & UN BUDGET PRÉVISIONNEL ESTIMÉ POUR CHACUNE DES PHASES DU PROJET (CALCULÉ EN FONCTION DE L'ÉTENDUE DES TRAVAUX À MENER POUR CHAQUE ENSEIGNE ET CHAQUE SITE)



UNE APPROCHE MÉTHODOLOGIQUE DECLINÉE EN 3 PHASES (1/3)

0

Lancement de la mission

Objectifs :

- Présentation de chaque partie prenante
- Présentation et validation de la méthodologie
- Approbation du calendrier et des principales échéances
- Constitution des équipes projets (une équipe par adhérent)

Modalités & Parties prenantes :

Une réunion de lancement de 3 heures avec :

- Les membres de l'Association
- Le(s) responsables de l'adhérents
- L'équipe mixte Servipac & Take A Waste

Livrables :

- Compte-rendu de réunion

1

Diagnostic et audit (= « grappage »)

a) Réunion de cadrage

Objectifs :

- Compréhension des spécificités et des pratiques existantes de chaque enseigne
- Recensement des besoins pour les étapes ultérieures
- Identification des sites à auditer

Modalités & Parties prenantes :

Une réunion de cadrage par enseigne de 3 heures :

- Le(s) responsables de l'adhérents
- L'équipe mixte Servipac & Take A Waste

Livrables :

- Compte-rendu de réunion

b) Cartographie

Objectifs :

- Cartographie des points de collecte et des volumes par gisement produit in-situ et par adhérent
- Catégorisation des points de collecte : groupement des points de collecte aux caractéristiques similaires (situation géographique, type de déchets, etc.) permettant des dispositifs mutualisés

Parties prenantes :

- L'équipe mixte Servipac & Take A Waste

Livrables :

- Cartographie et catégorisation complète des points de collecte par adhérent

7

UNE APPROCHE MÉTHODOLOGIQUE DECLINÉE EN 3 PHASES (2/3)

1_b

Réunion intermédiaire

Objectifs :

- Restitution des conclusions de l'étape 1
- Planification de l'étape suivante et validation des échéances ultérieures

Modalités & Parties prenants :

Une réunion de cadrage par enseigne de 3 heures :

- Le(s) responsables de l'adhérents
- L'équipe mixte Servipac & Take A Waste

Livrables :

- Support de présentation et compte-rendu de réunion

2

Accélération - Modélisation et négociation des meilleurs tarifs

a) Dispositif de tri

Objectifs :

- Détermination des différents dispositifs de tri envisageables par groupement
- Proposition d'une signalétique pédagogique à destination des salles et des cuisines par groupement (Cf. option 1)

Modalités & Parties prenantes :

- L'équipe Servipac (Moitié EST de la France)
- L'équipe Take A Waste (Moitié OUEST de la France)
- Partage du nombre de site

Livrables :

- Dispositifs de tri, meubles, support de bac

b) Schéma de collecte

Objectifs :

- Proposition de schémas de collecte par groupement : quel industriel de recyclage, pour quel gisement et à quelle fréquence ?
- Approche par zones géographiques et déploiement de zones pilotes.

Parties prenantes :

- L'équipe Servipac (Moitié EST de la France)
- L'équipe Take A Waste (Moitié OUEST de la France)
- Partage du nombre de site

Livrables :

- Schéma de collecte

c) Budget

Objectifs :

- Modélisation du budget par groupement, nature de gisement et zone géographique Et / ou
- Modélisation par enseigne

Parties prenantes :

- L'équipe Servipac (Moitié EST de la France)
- L'équipe Take A Waste (Moitié OUEST de la France)
- Partage du nombre de site

Livrables :

- Budget Excel détaillé

UNE APPROCHE MÉTHODOLOGIQUE DECLINÉE EN 3 PHASES (3/3)

2_b

Réunion intermédiaire

Objectifs :

- Restitution des conclusions de l'étape 2
- GO/NOGO de mise en œuvre de la phase de déploiement
- Validation des plans de modalisation et des budgets associés

Modalités & Parties prenantes :

Une réunion étape de 3 heures avec :

- Les membres de l'Association
- Le(s) responsables de l'adhérents
- L'équipe mixte Servipac & Take A Waste

Livrables :

- Support de présentation et compte-rendu de réunion

3

Gestion - Déploiement, Monitoring, reporting

a) Déploiement

Objectifs :

- Mise en place des dispositifs de tri et des collectes sur l'ensemble des points. Le prestataire unique et dédié au projet sera SERVIPAC-SALAZIE.

Modalités & Parties prenantes :

- Le(s) responsables de l'adhérents
- L'équipe Servipac (Moitié EST de la France)
- L'équipe Take A Waste (Moitié OUEST de la France)
- Partage du nombre de site

Livrables :

- Compte-rendu de réunion

b) Option 1 : Sensibilisation

Objectifs :

- Sensibilisation des parties prenantes sur site et formation des employés
- Mise en place de la signalétique

Parties prenantes :

- L'équipe Servipac (Moitié EST de la France)
- L'équipe Take A Waste (Moitié OUEST de la France)
- Partage du nombre de site

Livrables :

- Cartographie et catégorisation complète des points de collecte par adhérent

c) Option 2 : Monitoring & reporting

Objectifs :

- Reporting *online* journalier par point de collecte et consolidé au niveau de l'enseigne
- Génération automatique des registres de déchets

Parties prenantes :

- L'équipe Servipac (Moitié EST de la France)
- L'équipe Take A Waste (Moitié OUEST de la France)
- Partage du nombre de site

Livrables :

- *Dashboard* et registres déchets automatiques

UN BUDGET POUR CHACUNE DES PHASES DU PROJET.

<u>BUDGET PREVISIONNEL</u>		
Phase 1	Diagnostic déchets et audit (= « grappage »).	Palier N°1 : De 1 à 10 sites = 2500€ HT Palier N°2 : De 11 à 99 sites = 5 500€ HT Palier N°3 : De 100 et + = 9 900€ HT
NB Phase 1	Si le tableau est clair et correctement remplie (toutes les cases pour tous les sites des enseignes)	- 40% du prix proposé en fonction du palier
Phase 2	Accélération - Modélisation et négociation des meilleurs tarifs	300€HT / site
Phase 3	<i>Prise en Gestion, Déploiement, Monitoring, reporting</i> <i>(hors frais de collecte et de traitement des déchets)</i>	30 € HT / MOIS / SITE

VOS INTERLOCUTEURS

François LEGRIS

Directeur Développement & Innovation - SERVIPAC-SALAZIE

Francois.legris@servipac-salazie.com

+33 (0)1 49 90 10 00

+33 (0)6 61 65 44 66

Mathieu LABRO

Co-fondateur - TAKE A WASTE

Mathieu@takeawaste.com

+33 (0)1 80 20 80 90

+33 (0)6 79 80 06 45



Servipac-Salazie

Spécialiste de la gestion des déchets



Take a waste